

Legende:

Vorläufiges Erschließungsgebiet



Bandbreiten im Down-/Upload
[Mbit/s]

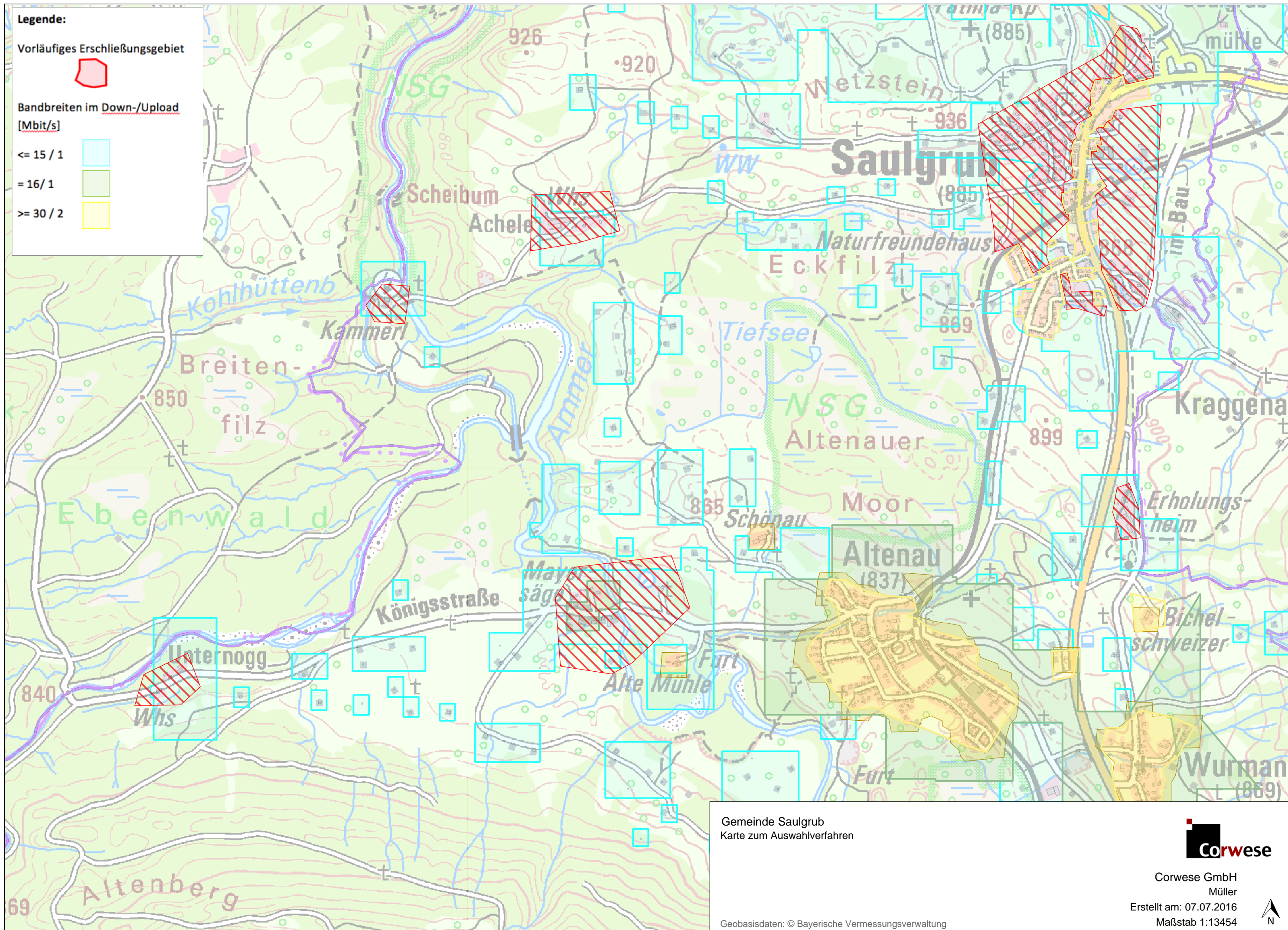
<= 15 / 1



= 16 / 1



>= 30 / 2



Gemeinde Saulgrub
Karte zum Auswahlverfahren

Geobasisdaten: © Bayerische Vermessungsverwaltung



Corwese GmbH
Müller
Erstellt am: 07.07.2016
Maßstab 1:13454

